

Regione Campania
CONSORZIO PER L'AREA DI SVILUPPO INDUSTRIALE
DI CASERTA

OGGETTO: VARIANTE PARZIALE AL PIANO REGOLATORE
PER L'AREA INDUSTRIALE DI AVERSA NORD

ELABORATO MODIFICATO A SEGUITO DELLA CONFERENZA DEI
SERVIZI TENUTASI IN PROVINCIA DI CASERTA IN DATA 10.07.2020

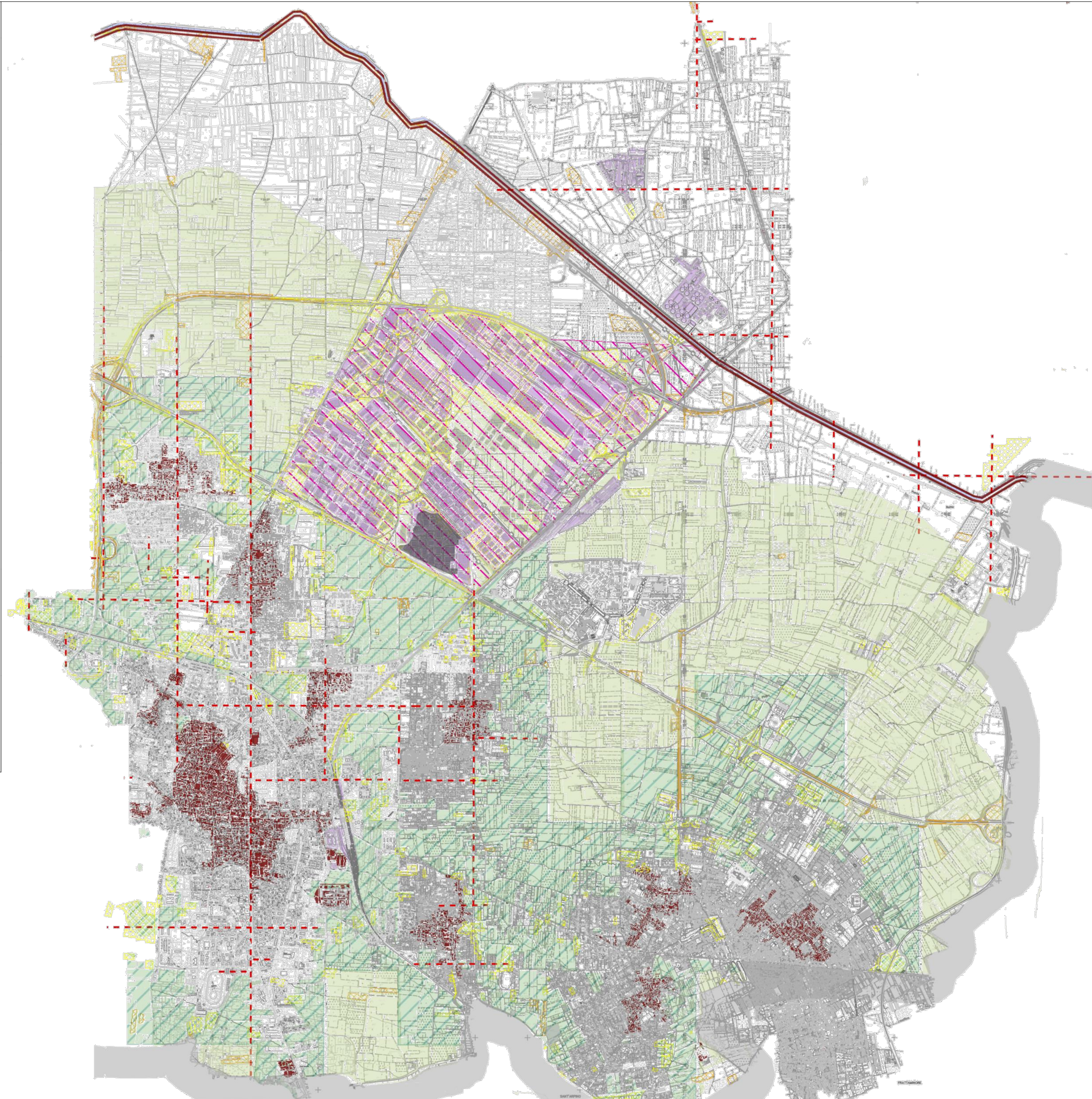
TAV.5

INQUADRAMENTO TERRITORIALE
(RAFFRONTO CON PIANI SOVRAORDINATI)
1:25.000

Data: Settembre 2018 Redazione: Ufficio Urbanistica Consorzio ASI - Ufficio di Piano

IL R.U.P.
Ing. Carlo TRAMONTANA
IL DIRETTORE GENERALE

PRESIDENTE:
Raffaella PIGNETTI



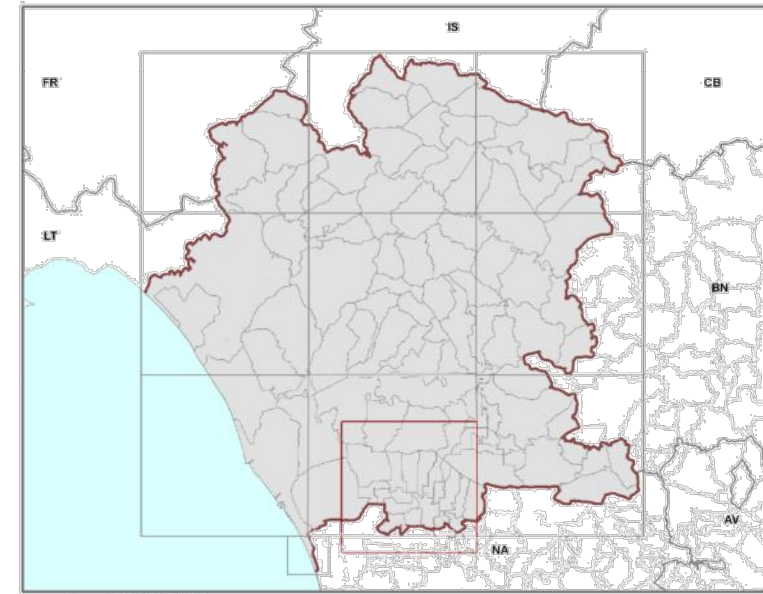
STRALCIO

Piano
Territoriale
Coordinamento
Provinciale

P
T
C
P

Tutela e Trasformazione

Inquadramento tavole__quadrante VIII



scala: 1:25.000

Confine provinciale

TERRITORIO RURALE E APERTO

A preminente valore agronomico-produttivo
Complementare alla città

TERRITORIO URBANO

Ad impianto storico
Ad impianto recente prevalentemente produttivo
Area di sviluppo industriale

ELEMENTI CULTURALI, PAESAGGISTICI E AMBIENTALI

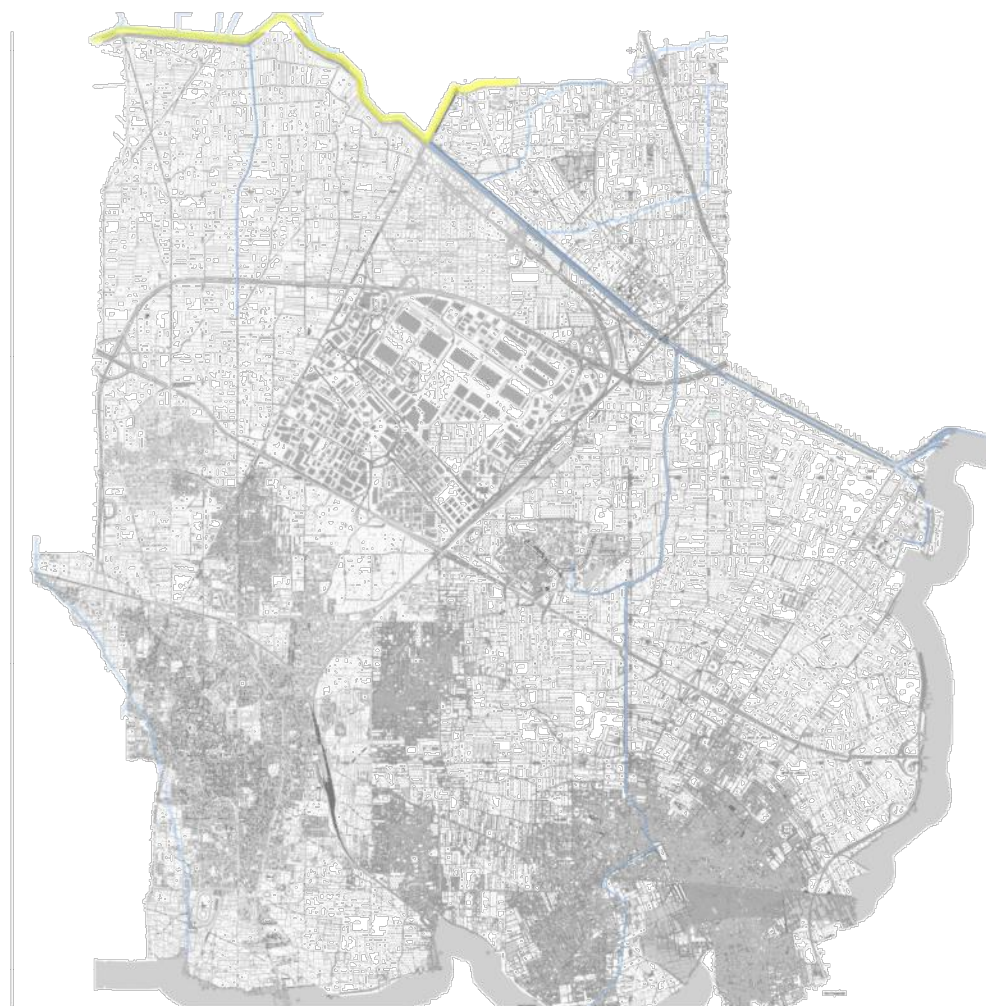
Armatura storica del territorio (Regi Lagni)
Partizione agraria antica

TERRITORIO NEGATO

Area negata con potenzialità ambientale
Area negata con potenzialità insediativa

VINCOLI ARCHEOLOGICI

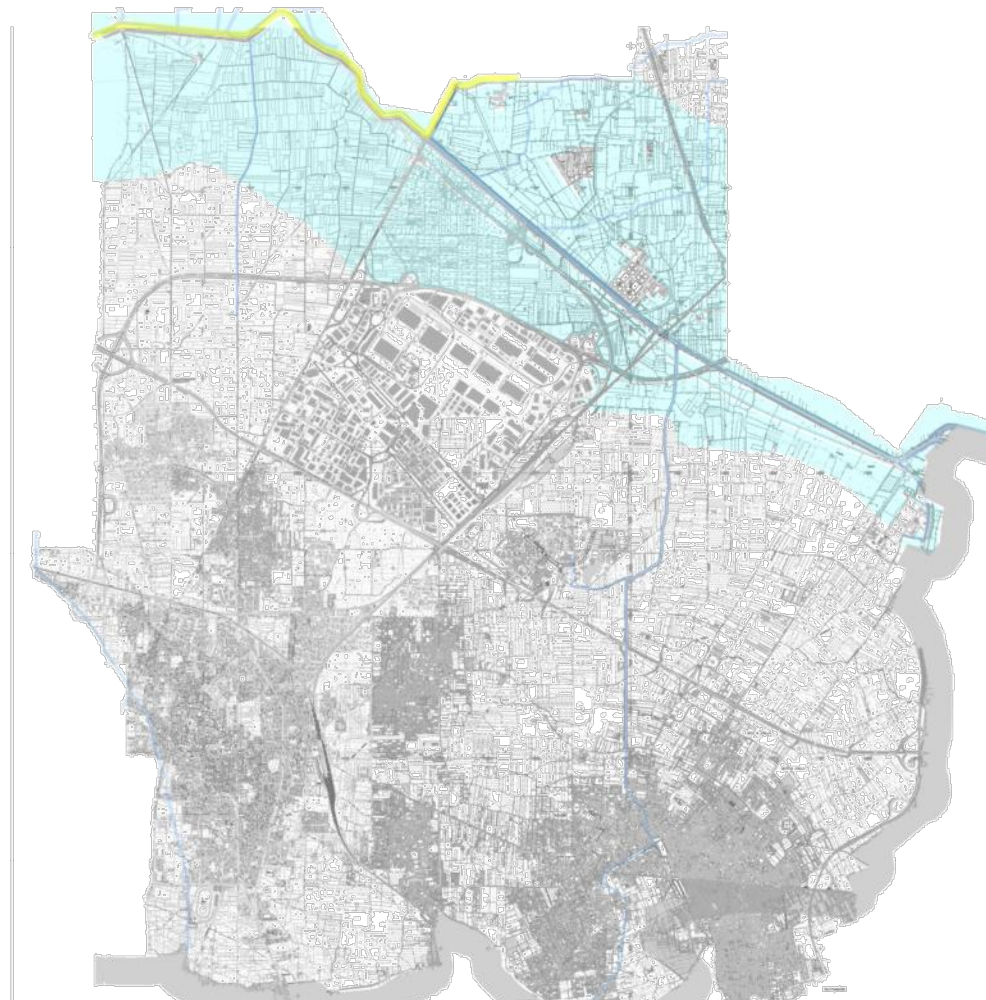
Area sottoposta a vincolo Archeologico con
D.D.G. 30/07/1998



Rischio Frane

Rete idrica
Confine provinciale
Limite di bacino

Nessun rischio di frana nell'ambito territoriale considerato.

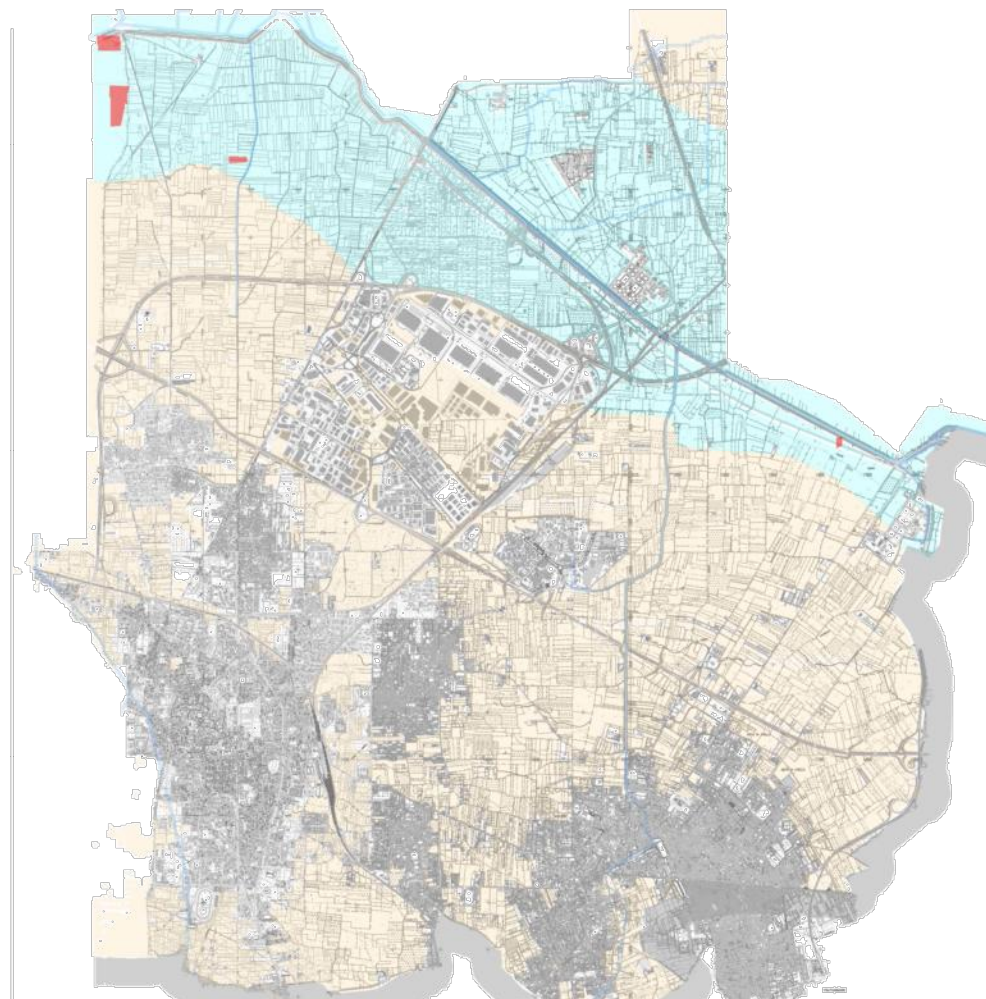


Rischio Idraulico

Rete idrica
Confine provinciale
Limite di bacino

CLASSI DI RISCHIO IDRAULICO

R1 rischio moderato



Sistema Ecologico

Rete idrica
Confine provinciale
Limite di bacino

SISTEMA ECOLOGICO PROVINCIALE

Corridoi di collegamento ecologico funzionale
Aree agricole ad elevata complessità strutturale con
funzione di cuscinetto ecologico

Cave